

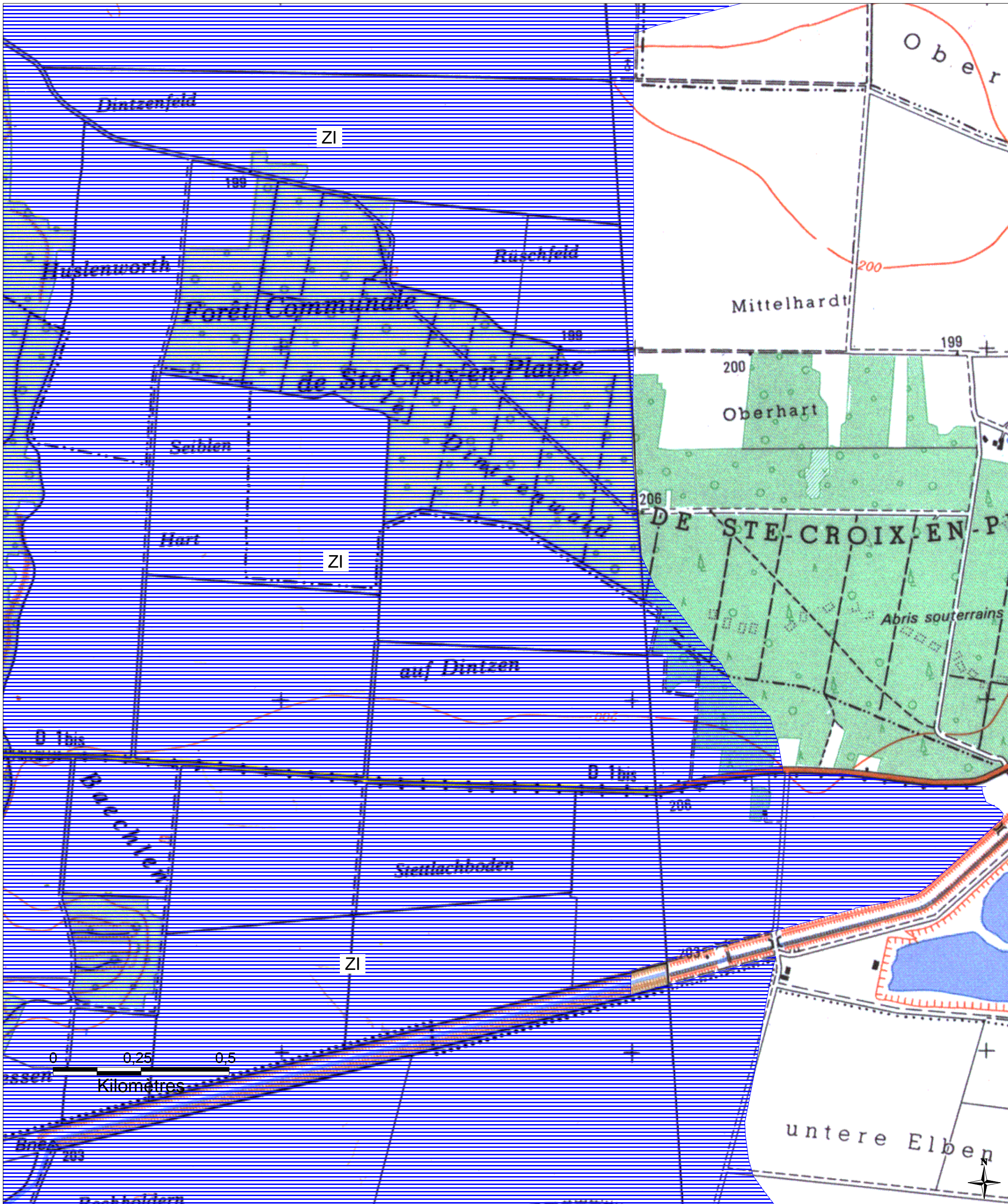


ZONES INONDABLES DANS LE DEPARTEMENT DU HAUT-RHIN

Préfecture du Haut-Rhin
 Direction Départementale
 de l'Agriculture et de la Forêt

Commune de NIEDERHERGHEIM - 3/3

PPRI de l'III approuvé par arrêté préfectoral du 27 décembre 2006



- ZI - Zone inondable par débordement en cas de crue centennale, inconstructible
- ZIF - Zone inondable par débordement en cas de crue centennale, à risque modéré, pouvant être ouverte à l'urbanisation
- ZR - Zone inondable en cas de rupture de digue, à risque élevé, inconstructible
- ZRF - Zone inondable en cas de rupture de digue, à risque modéré, pouvant être ouverte à l'urbanisation
- Cote de plus hautes eaux prévisibles en cas d'inondation, en conditions de crue centennale (en mètres NGF)
- Digue

1/10 000

Décembre 2006